



Saldatura dei fili su tre connettori di una presa elettrica

Obiettivo Saldare tre fili sui tre connettori di una presa elettrica passaparete

Materiali Presa elettrica con 3 connettori da 5mm di lunghezza, spessore 1,25mm. Fili di rame da 2mm di diametro

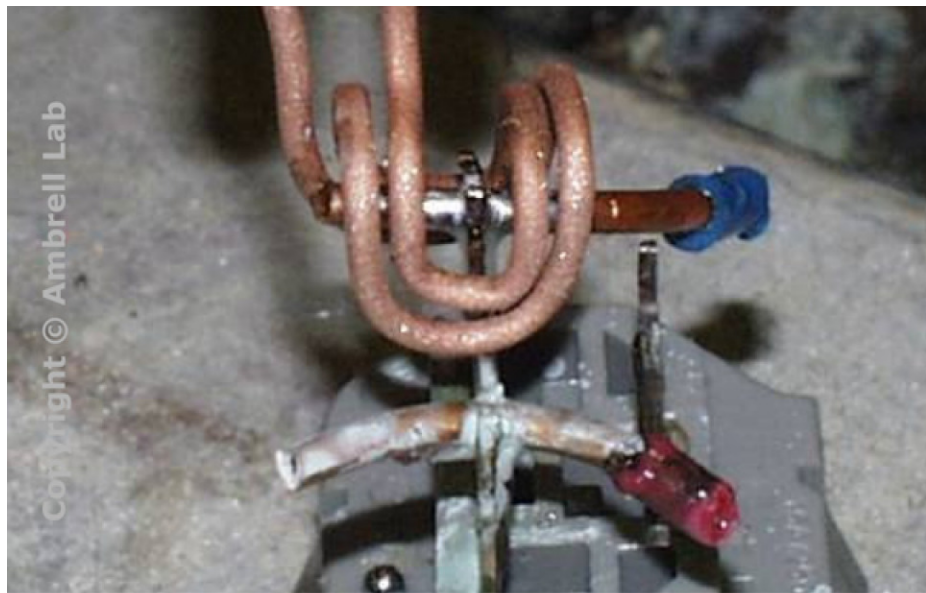
Temperatura 200°C

Frequenza 324 kHz

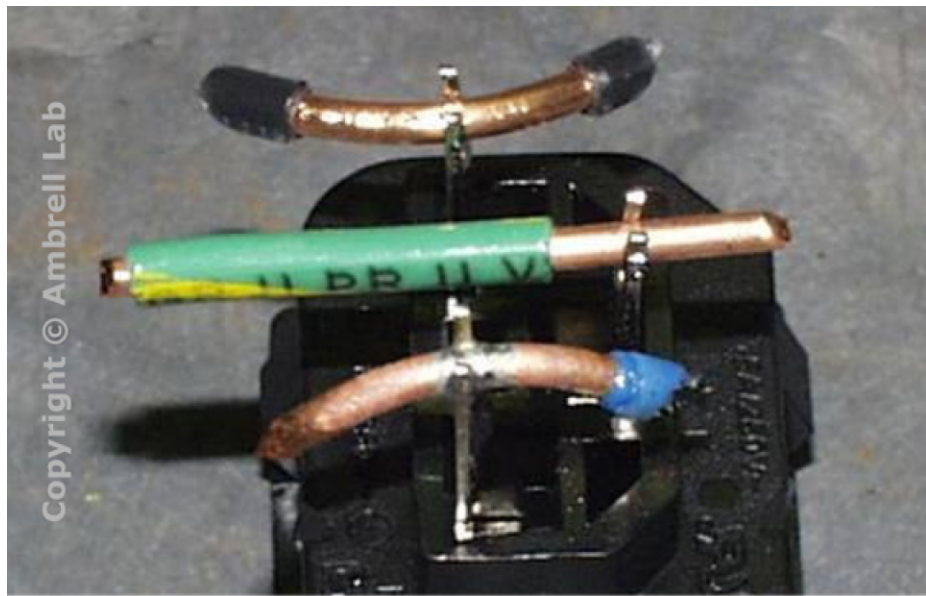
Processo I connettori vengono posizionati all'interno dell'induttore e vengono saldati uno alla volta in 2 secondi. Il tempo ciclo per la saldatura dei tre fili è di 8-9 secondi in totale.

Risultati Il riscaldamento a induzione ha portato numerosi vantaggi produttivi: - il riscaldamento è molto rapido e localizzato solo dove necessario - il processo è ripetibile e le saldature sono di ottima qualità - distribuzione del calore e saldature uniformi - il processo è facilmente automatizzato e non necessita nessuna manodopera

Immagini



Immagini



AMIND ITALIA

Amind Italia sas - Riscaldatori a induzione
via della Ricostruzione 29 B - 20835 Muggiò (MB) tel.039 794906 fax 039 8942380
info@aminditalia.com - www.aminditalia.com - www.ambrell.it